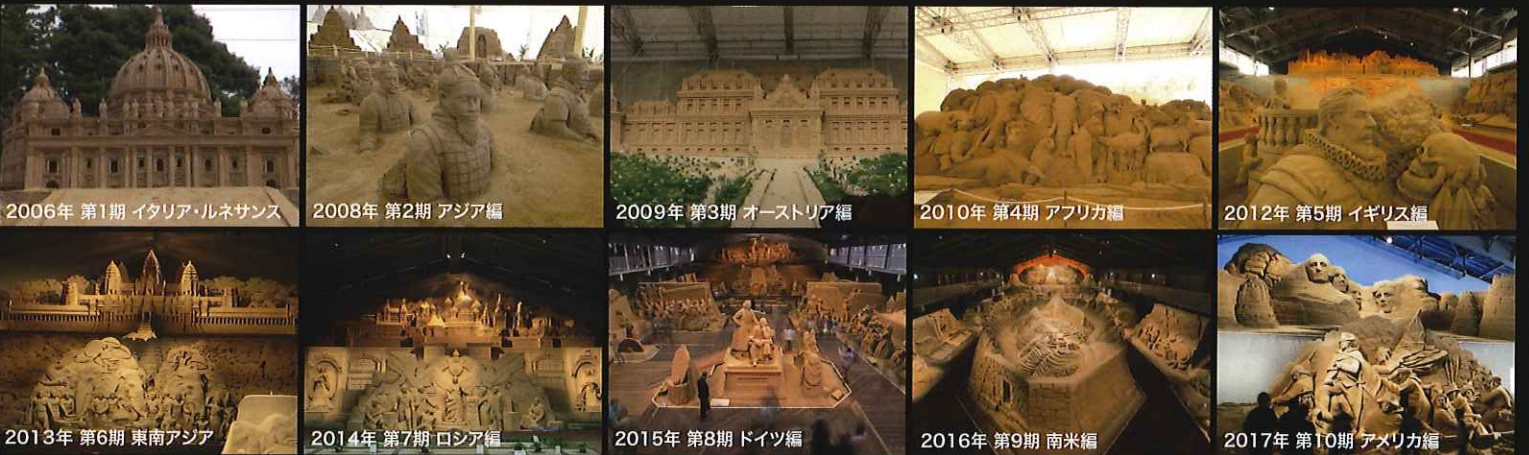


# 砂の造形美が生む感動



写真：第11期展示  
「砂で世界旅行・北欧編」2018年

砂の美術館は砂像彫刻を専門に展示する世界で唯一の美術館です。2006年に砂像の展示をスタートさせて以来、毎年テーマを変えて世界トップクラスの彫刻家が繊細で存在感のある作品を創り出し、多くの来場者に衝撃と感動を与えてきました。2019年 第12期展示のテーマは「砂で世界旅行・南アジア編」。新たな砂像の世界にご期待ください！



2006年 第1期 イタリア・ルネサンス

2008年 第2期 アジア編

2009年 第3期 オーストリア編

2010年 第4期 アフリカ編

2012年 第5期 イギリス編

2013年 第6期 東南アジア

2014年 第7期 ロシア編

2015年 第8期 ドイツ編

2016年 第9期 南米編

2017年 第10期 アメリカ編

## 世界初、砂像を専門に展示する美術館

**砂の美術館**  
THE SAND MUSEUM  
TOTTORI SAND DUNES

〒689-0105 鳥取市福部町湯山 2083-17  
Tel. 0857-20-2231 Fax. 0857-20-2232

料 一 般 / 600円 (500円)  
小中高校生 / 300円 (200円)

※( )内は20名以上の団体料金

営 午前9時～午後6時 ※土曜日は20時まで閉館  
休 展示替期間中 最終入館は閉館30分前まで

無料駐車場 美術館前駐車場 34台 (うち大型4台)  
展示駐車場 184台 (うち大型4台)



- 飛行機で 東京(羽田空港)ー鳥取砂丘コナン空港(約1時間10分)
- 鉄道で 名古屋ー鳥取 新幹線+特急スーパーはくと(約3時間20分)  
大阪ー鳥取 特急スーパーはくと(約2時間30分)  
広島ー鳥取 新幹線+特急スーパーいなば(約2時間40分)
- 車で 関西方面から  
中国自動車道佐用JCTー鳥取自動車道鳥取IC (大阪から約2時間30分)  
四国・九州方面から  
中国自動車道津山ICー国道53号北上 (岡山から約2時間30分)